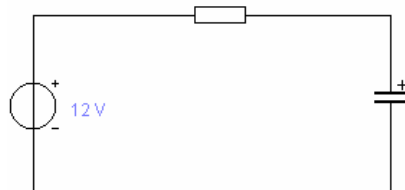


<b><i>Fachbereich Elektro</i></b>		Name:
Gegenstand:	GET, E-Lab	Datum: HÜ für 6.3.2008
Thema:	Messübung – Kondensator, Elko	



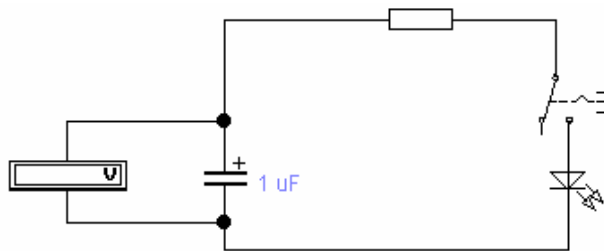
## Versuche folgendes mit deinem E-Lab zu lösen!

- 1.) Lade den größten Elko aus deinem E-Lab über einen 500Ω Widerstand mit 10 V DV aus deinem Netzgerät auf = **Laden**  
(Minus vom Netzgerät mit Minus des Elkos, Plus über R verbinden, nicht vertauschen!)



Ist ein Stromfluss bemerkbar?

- 2.) Netzgerät abschließen, Voltmeter an Elko anschließen und LED über gleichen Widerstand anschließen: = **Entladen**



Was passiert beim Einschalten?

- 3.) Experimentiere mit verschiedenen Elkos, Kondensatoren – finde eine Schaltung, mit der du zwischen **Laden und Entladen umschalten** kannst!

Foto oder Schaltung hier!